

一、指導老師：鄭文昌

二、組員：蔡煜桔 (10727077)、林庭毅 (10727069)

曾翔謙 (10727073)

三、系統環境：

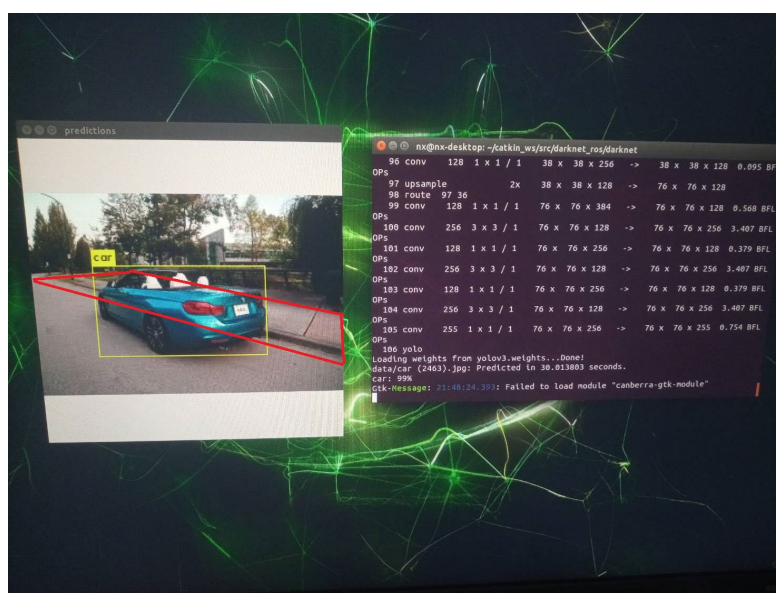
軟體：Yolo V3、OpenCV、CUDA

硬體：Jetson Xavier NX、webcam

四、系統功能與特色：

(一)功能

- 1.攝影機導入連續影像
- 2.yolo v3 判斷車輛物件
- 3.車輛進入違規區域重疊開始計數
- 4.該車輛於違停區域超過指定時間
- 5.在 NX 使用 gdrive 將該車輛影像上傳至 google 雲端



偵測畫面(紅線為自訂違停區域)

(二)特色

採用 AI 深度學習的影像車輛辨識技術完成車輛偵測，並降低車牌辨識系統成本，透過影像車輛追蹤技術完成車輛違停舉發，最後將系統實作於具有 GPU 的端運算設備，以降低硬體建置成本。